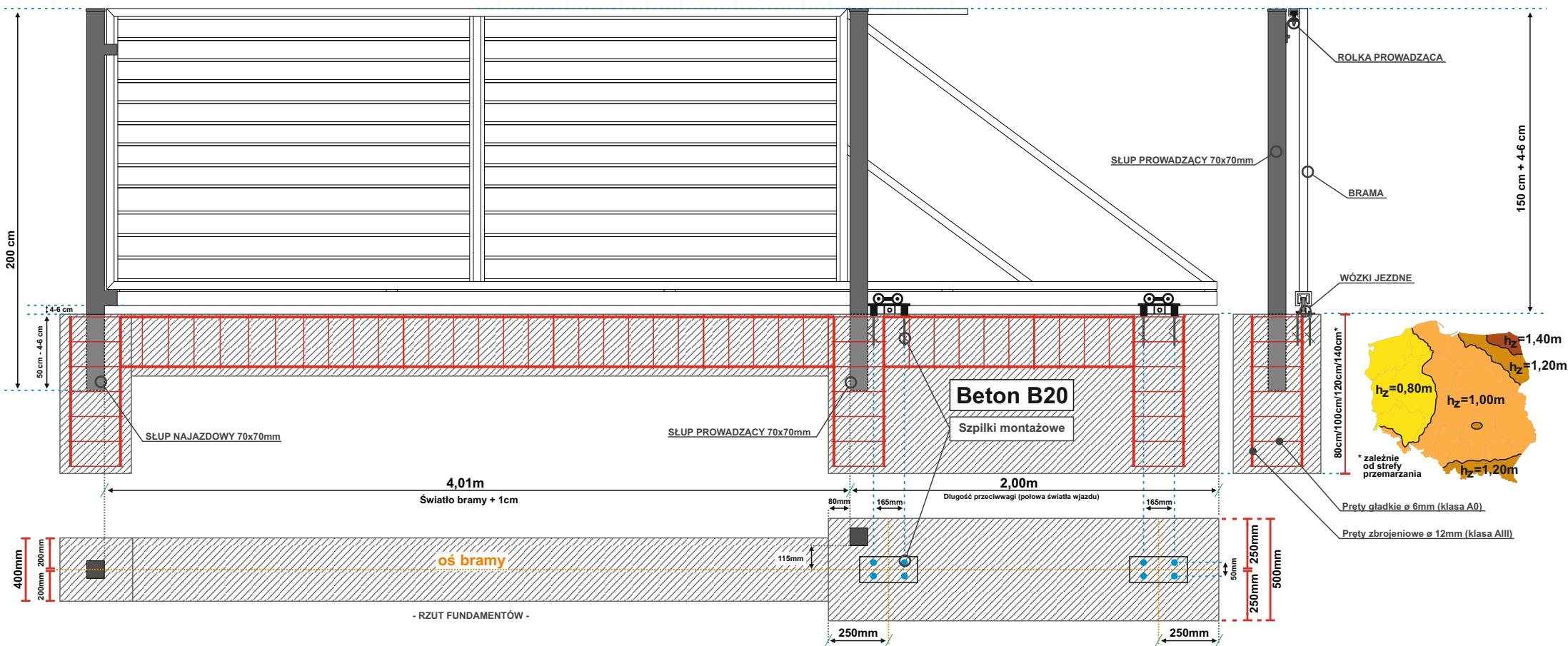


Schemat montażu bramy przesuwnej - System Kreta

- WIDOK Z PRZODU / OD STRONY ULICY -

- WIDOK Z BOKU -



KOLEJNOŚĆ CZYNNOŚCI MONTAŻOWYCH:

Zaleca się przeprowadzić montaż pod nadzorem osoby z uprawnieniami budowlanymi

Bramę zamontować 4-6 cm powyżej podłoża

- 1) Wyznaczyć położenie osi bramy w terenie
- 2) Zrobić wykop na fundamenty pod słupki i pod wózki, wykonać deskowanie cokołów
- 3) Wykonać fundamenty (rozміщення wg rysunku) z umieszczeniem szpilek pod wózki oraz słupków prowadzącego i najazdowego (z gniazdem 4-6 cm nad podłożem). Pamiętać o sprawdzaniu pionów i poziomów słupów.
- 4) Montaż wózków jezdnych poprzez przykręcenie ich do zalanych wcześniej szpilek fundamentowych
- 5) Wsunąć bramę na wózki jezdne, poczynając od zamontowania rolki najazdowej w szynie bramy
- 6) Wmontować zamek hakowy

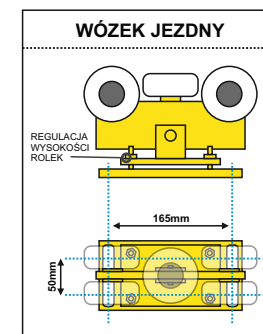
7) Po regulacji wysokości wózków jezdnych, dojeżdżamy do słupka i przykładamy rolkę prowadzącą, zaznaczamy miejsce jej zamontowania, cofamy bramę, przykręcamy rolkę dwoma wkrętami samo-wierzącymi nie zapominając o podkładkach (nie dokręcać w tym momencie do końca), najjeżdżamy bramą na rolkę, robimy kilka przejazdów celem regulacji, jak wszystko jest poprawne - dokręcamy wkręty.

UWAGA!

PRZED ZABETOWANIEM ELEMENTU PRZEPROWADZIĆ MONTAŻ PRÓBNY

LISTA CZĘŚCI:

- 1) Słupek najazdowy - 1 szt.
- 2) Słupek prowadzący - 1 szt.
- 3) Wózek - 2 szt.
- 4) Rolka prowadząca - 1 szt.
- 5) Rolka najazdowa - 1 szt.
- 6) Szpilki montażowe - zakup we własnym zakresie.



SPRAWDŹ! Animacja przedstawiająca montaż bramy przesuwnej krok po kroku dostępna na www.polbram.eu oraz na naszym kanale youtube

